

Información de la comarca

Número de municipios:	9
Superficie (km ²):	795,20
Capital:	Híjar, Albalate del Arzobispo
Creación:	Ley 8/2003, BOA de 19-03-03

Fuentes de información: Instituto Geográfico Nacional. (CNIG). Año 2003
Elipsoide Internacional Hayford 1924
Datum ED 50 Proyección UTM Huso 30
Escala 1:50.000

Elaboración: Instituto Aragonés de Estadística
Dirección General de Política Económica
Departamento de Economía, Hacienda y Empleo
Gobierno de Aragón. Año 2004

Territorio

Unidades poblacionales

	Número
Municipios	9
Entidades singulares de población	10
Núcleos de población	10
Entidades de diseminado ¹	0

Población

	Personas
Población	7.311
Población en núcleo	7.170
Población en diseminado	141

¹ Entidad de diseminado es aquella que no tiene núcleos de población en el territorio, únicamente población en diseminados.

Fuente: Nomenclátor del Padrón municipal de habitantes a1-1-2008. INE-IAEST

Relación de municipios en la comarca.

Código de municipio	Denominación	Población
44008	Albalate del Arzobispo	2.233
44031	Azaila	155
44067	Castelnou	112
44122	Hijar	1.928
44129	Jatiel	57
44191	Puebla de Hijar (La)	1.018
44205	Samper de Calanda	961
44237	Urrea de Gaén	525
44265	Vinaceite	322

Fuente: Padrón municipal de habitantes, 1-1-2008. IAEST

Medio ambiente

Indicadores medioambientales

Indicador	Valor indicador	Unidad	Año	Fuente
Clasificación de los municipios de la comarca				Ministerio de Agricultura.
Montaña	0	Nº municipios	2008	
Desfavorecida	9	Nº municipios	2008	
Zonas protegidas				Departamento de Medio Ambiente. Gobierno de Aragón.
Lugares de importancia comunitaria (LIC) ¹	6	Número		
Extensión de LIC	9.327,3	Hectáreas	2008	
Zonas de especial protección para las aves ¹	1	Número		
Extensión de ZEPA	9.142,4	Hectáreas	2008	
Espacios naturales protegidos (ENP) ¹	0	Número		
Extensión de los ENP	0,0	Hectáreas	2008	
Agua				
Edificios con abastecimiento público de agua corriente	98,8	% edificios	2001	Censo de población y viviendas.
Habitantes equivalentes de la/s estación/es depuradora/s	13.510	Personas	2008	IAEST.
Superficie regable en relación a la SAU	8,5	% superficie	1999	Censo agrario
Contaminación y ruido				Censo de población y viviendas.
Viviendas expuestas a contaminación o malos olores	16,6	% viviendas	2001	
Viviendas expuestas a ruidos exteriores	9,6	% viviendas	2001	
Residuos				
Contenedores de vidrio	31	Número	2007	ECOVIDRIO.
Vidrio doméstico recogido	144.320	Kg	2007	ECOVIDRIO.
Kg de vidrio doméstico recogido por habitante y año	19,4	Kg/hab	2007	ECOVIDRIO, IAEST.
Contenedores de pilas	25	Número	2007	Departamento de Medio Ambiente.
Pilas recogidas	237	Kg	2007	Departamento de Medio Ambiente.
Kg de pilas recogido por habitante y año	0,03	Kg/hab	2007	Departamento de Medio Ambiente.
Contenedores de papel	82	Número	2007	Departamento de Medio Ambiente.
Riesgos naturales				IAEST.
Incendios forestales, 2007	20	Número	2007	
Superficie forestal afectada en incendios, 2007	13,1	Hectáreas	2007	
Incendios forestales (1995 a 2006)	96	Número	1995-2006	
Superficie forestal afectada en incendios (1995 a 2006)	120,1	Hectáreas	1995-2006	
Agricultura ecológica				Comité Aragonés de Agricultura Ecológica.
Superficie total inscrita en agricultura ecológica	4.258,5	Hectáreas	2007	
Superficie calificada en agricultura ecológica	4.166,8	Hectáreas	2007	
Superficie calificada en reconversión	84,5	Hectáreas	2007	
Superficie calificada en primer año en prácticas	7,2	Hectáreas	2007	

¹La superficie de ENP, LIC o ZEPA puede repartirse entre más de una comarca o provincia.

Indicadores medioambientales

(continuación)

Indicador	Valor indicador	Unidad	Año	Fuente
Energía				
Potencia eléctrica instalada conectada a la red				Dpto. de Industria del Gobierno de Aragón.
Total				
Número de centrales	2	Nº centrales	2006	
Potencia total instalada	792,20	Megawatios	2006	
Termoeléctrica convencional				
Número de centrales	0	Nº centrales	2006	
Potencia total instalada	0,00	Megawatios	2006	
Cogeneración				
Número de centrales	0	Nº centrales	2006	
Potencia total instalada	0,00	Megawatios	2006	
Ciclo combinado				
Número de centrales	1	Nº centrales	2006	
Potencia total instalada	791,00	Megawatios	2006	
Hidroeléctrica				
Número de centrales	1	Nº centrales	2006	
Potencia total instalada	1,20	Megawatios	2006	
Eólica				
Número de centrales	0	Nº centrales	2006	
Potencia total instalada	0,00	Megawatios	2006	
Solar fotovoltaica				
Número de centrales	0	Nº centrales	2006	
Potencia total instalada	0,000	Megawatios	2006	
Tipo de combustible usado en viviendas con calefacción				Censo de población y viviendas.
Gas	10,2	% viviendas	2001	
Electricidad	25,2	% viviendas	2001	
Petróleo o derivados	33,9	% viviendas	2001	
Madera	18,2	% viviendas	2001	
Carbón o derivados	0,8	% viviendas	2001	

Usos del suelo

Usos	Hectáreas	%
Superficies artificiales	599,7	0,8
Zonas agrícolas	65.362,2	82,2
Zonas forestales con vegetación natural y espacios abiertos	13.477,5	16,9
Zonas húmedas	90,9	0,1
Superficies de agua	0,0	0,0

Fuente: CORINE, Land cover 2000. Instituto Geográfico Nacional.

Infraestructuras

Indicador	Valor indicador	Unidad	Año	Fuente
Agua				IAEST
Estaciones depuradoras de aguas residuales	2	Número	2008	
Fuentes de agua mineromedicinales	2	Número	2006	
Sanidad				IAEST
Farmacias	5	Número	2008	
Equipo de Atención Primaria				
Centros de Salud	1	Número	2007	
Consultorios	7	Número	2007	
Dotación de personal				
Médicos de Familia	8	Número	2008	
Pediatras	1	Número	2008	
Cultura				
Bibliotecas				Encuesta de Bibliotecas. INE-IAEST
Central de CCAA	0	Número	2006	
Públicas	4	Número	2006	
No especializadas	0	Número	2006	
Instituciones de enseñanza superior	0	Número	2006	
Especializadas	0	Número	2006	
Sociales				
Servicios sociales comunitarios	1	Número	2008	Guía de Recursos Sociales. Dpto. de Servicios Sociales y Familia.
Residencias para mayores	3	nº de residencias	2008	
Plazas para mayores en residencias	189	nº de plazas	2008	
Centros de día para personas mayores	2	nº de centros	2008	
Plazas en centros de día para personas mayores	50	nº de plazas	2008	
Hogares para personas mayores	5	nº de hogares	2008	
Instalaciones deportivas				
				Censo Nacional de Instalaciones Deportivas. Consejo Superior de Deportes.
Campos de fútbol	3	nº instalaciones	2005	
Espacios pequeños y no reglamentarios	9	nº instalaciones	2005	
Frontones	3	nº instalaciones	2005	
Juegos tradicionales y populares	1	nº instalaciones	2005	
Pabellones con frontón y frontones en recinto cerrado	1	nº instalaciones	2005	
Pabellones polideportivos	4	nº instalaciones	2005	
Piscinas aire libre	8	nº instalaciones	2005	
Pistas polideportivas	8	nº instalaciones	2005	
Salas	2	nº instalaciones	2005	

Vivienda

Viviendas según tipo		Viviendas familiares principales según régimen de tenencia		Viviendas convencionales según superficie útil	
	Viviendas	Régimen	Viviendas	Superficie (m ²)	Viviendas
Total	5.366	En propiedad	2.606	Hasta 45 m ²	90
Familiares	5.363	En alquiler	113	46-60 m ²	260
Principales	2.904	Otra forma	185	61-75 m ²	328
Convencional	2.904			76-90 m ²	867
Alojamientos	0			91-105 m ²	573
No principales	2.459			106-120 m ²	316
Secundarias	1.802			121-150 m ²	252
Vacías	625			Más de 150 m ²	218
Otro tipo	32				
Colectivas	3				
		Segunda residencia			
		Porcentaje de hogares que disponen de segunda residencia	12,71%		

Fuente: Censo de población y viviendas, 2001. INE-IAEST.

Licencias municipales de obra

Estadísticas de la construcción¹. Años 2001 a 2008.

unidad: número de licencias

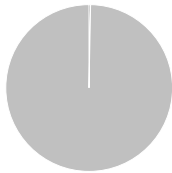
Año	Número de licencias	Edificios de nueva planta	Superficie a construir en edificios de nueva planta (m ²)	Viviendas construidas en edificios de nueva planta
2001	34	16	5.359	15
2002	40	26	8.362	18
2003	68	53	22.624	44
2004	47	28	7.468	19
2005	36	20	6.132	17
2006	41	22	7.410	33
2007	38	26	9.633	32
2008	48	37	10.587	35

¹ Valores estimados.

Fuente: Estimaciones del IAEST a partir de la Estadística de Licencias de Obra del Ministerio de Fomento.

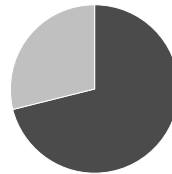
Vivienda y catastro

Superficies catastrales



Tipo	Hectáreas	%
Urbana	241,8	0,3
Rústica	79.150,0	99,7

Parcelas urbanas



Tipo	Hectáreas	%
Edificadas	171,9	71,1
Solares	69,9	28,9

Suelo urbano

	Valor	%
Parcelas urbanas		
Unidades	7.142	
Superficie (has)	241,8	
Bienes inmuebles	8.175	
Valor catastral (miles de €)		
Total	123.835	
De la construcción	79.496	64,2
Del suelo	44.339	35,8
Parcelas edificadas según propietario		
Suelo y construcción mismo propietario	5.658	95,6
Coproiedad	261	4,4
Otras	0	0,0

Parcelas urbanas según superficie

	Solares	Parcelas edificadas
Menos de 100 m ²	579	3.001
De 100 a 500 m ²	340	2.485
De 500 a 1.000 m ²	162	258
De 1.000 a 10.000 m ²	135	164
Más de 10.000 m ²	7	11

Antigüedad de los edificios

Año de construcción	Bienes inmuebles	%
< 1950	2.102	30,1
1950-1960	28	0,4
1960-1970	101	1,4
1970-1980	221	3,2
1980-1990	434	6,2
1990-2000	370	5,3
>= 2000	92	1,3
Sin definir	3.636	52,1

Bienes inmuebles según uso

	Bienes inmuebles	Valor total (miles de €)
Residencial	5.747	87.757
Otros usos	2.428	30.517
Almacén, Estac.	387	1.817
Comercial	48	1.097
Cultural	12	502
Ocio, Hostelería	11	248
Industrial	669	16.483
Deportivo	10	0
Suelo vacante	1.233	8.806
Oficinas	10	180
Edificios singulares	10	0
Religioso	26	1.370
Espectáculos	2	0
Sanidad, Benefic.	10	13

Suelo rústico

Número de parcelas	53.073
Número de subparcelas	69.010
Superficie total (hectáreas)	79.150,0
Valor catastral (miles de euros)	33.299,4

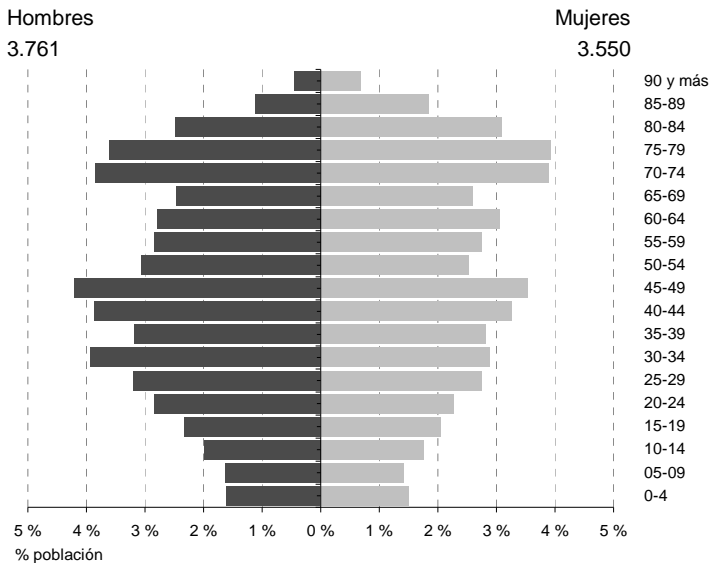
Fuente: Ministerio de Economía. Dirección General del Catastro. Año 2008.

Impuesto sobre Bienes Inmuebles (I.B.I). Año 2008.

	Urbana	Rústica
Número de recibos	8.175	7.826
Base imponible (miles de euros)	123.835	33.300
Base liquidable (miles de euros)	115.330	33.223
Cuota íntegra (euros)	689.820	232.986
Cuota líquida (euros)	644.343	224.149

Población y hogares

Estructura de población



Indicadores demográficos	Comarca	Aragón
Población de 65 y más años	30,0%	19,8%
Edad media	48,4	42,9
Tasa global de dependencia	66,3	48,9
Tasa de feminidad	94,4	99,7
Extranjeros	8,4%	11,7%

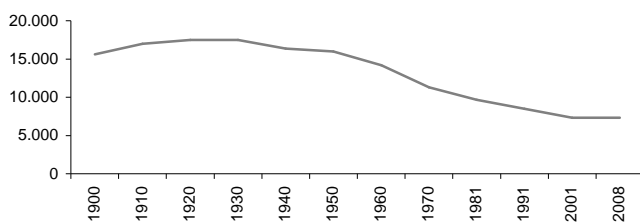
Pob. 65 y más (Pob. ≥ 65 / Pob. Total) x 100
 TG. dependencia (Pob. ≤ 14 + Pob. ≥ 65 / Pob. de 15 a 64) x 100
 Feminidad (Pob. Total mujeres / Pob. Total hombres) x 100
 Extranjeros (Pob. Extranjera / Pob. Total) x 100

Fuente: Padrón municipal de habitantes a 1-1-2008. INE-IAEST.

Evolución de la población

Año	Población
1991	8.484
2001	7.329
2005	7.276
2006	7.252
2007	7.427
2008	7.311

Fuente: Censos de población de 1900 a 2001. Padrón municipal de habitantes desde 2002. INE-IAEST.



Extranjeros según nacionalidad.

	Extranjeros	%	Nacionalidades más frecuentes
Total	614	100,0	
Europa	292	47,6	Rumanía 188
UE27	281	45,8	Marruecos 187
Resto de Europa	11	1,8	Polonia 58
América	108	17,6	Colombia 48
América del Norte	0	0,0	Argentina 25
Iberoamérica	108	17,6	
África	208	33,9	
Magreb	201	32,7	
Resto de África	7	1,1	
Asia	5	0,8	
Oceanía	0	0,0	
Apátridas, no consta	1	0,2	

Fuente: Padrón municipal de habitantes a 1-1-2008. INE-IAEST

Estructura de los hogares

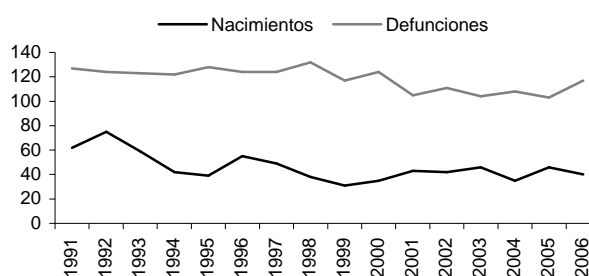
	Hogares
Total	2.904
Un adulto	815
Una mujer de 16 a 64 años	76
Un hombre de 16 a 64 años	169
Una mujer de 65 o más años	378
Un hombre de 65 o más años	167
Una mujer adulta con uno o más menores	19
Un hombre adulto con uno o más menores	6
Dos adultos	1.213
Dos adultos de 16 a 64 años, sin menores	216
Uno al menos de 65 años o más, sin menores	634
Dos adultos y un menor	155
Dos adultos y dos menores	185
Dos adultos y tres o más menores	23
Tres adultos	496
Dos adultos de 35 años o más, uno de 16 a 34 años, sin menores	225
Dos adultos de 35 años o más, uno de 16 a 34 años y un menor	75
Dos adultos de 35 años o más, uno de 16 a 34 y dos o más menores	10
Otro hogar de tres adultos, con o sin menores	186
Cuatro adultos	261
Dos adultos de 35 años o más, dos de 16 a 34 años, sin menores	146
Dos adultos de 35 años o más, dos de 16 a 34 años y un menor	18
Dos adultos de 35 años o más, dos de 16 a 34 años y dos o más menores	4
Otro hogar de cuatro adultos, con o sin menores	93
Cinco o más adultos	119
Cinco o más adultos, con o sin menores	119

Fuente: Censos de población y viviendas, 2001. INE-IAEST.

Movimiento natural de la población

Evolución

	1991	1996	2001	2006
Nacimientos	62	55	43	40
Defunciones	127	124	105	117
Crecimiento vegetativo	-65	-69	-62	-77
Matrimonios	17	24	18	14
Inmigraciones	83	59	159	491
Emigraciones	79	89	115	250
Saldo migratorio	4	-30	44	241



Tasas

Promedios quinquenales

	Comarca			Aragón		
	1992-1996	1997-2001	2002-2006	1992-1996	1997-2001	2002-2006
Tasa bruta de natalidad (‰)	6,6	5,2	5,6	8,1	8,1	9,0
Tasa bruta de mortalidad (‰)	15,3	15,8	14,7	10,2	10,7	10,6
Tasa bruta de nupcialidad (‰)	3,2	2,4	2,8	4,7	4,8	4,6

Fuente: Movimiento natural de población. INE-IAEST.

Tasa bruta de natalidad = Número de nacimientos por cada mil habitantes.

Tasa bruta de mortalidad = Número de muertes por cada mil habitantes.

Tasa bruta de nupcialidad = Número de matrimonios por cada mil habitantes.

Movilidad

Trabajadores y estudiantes, según lugar de trabajo o estudio.

Descripción	Trabajadores		Estudiantes	
	Personas	%	Personas	%
Total	2.418	100,0	384	100,0
En su propio domicilio	117	4,8	2	0,5
En varios municipios (viajante, conductor,)	143	5,9	0	0,0
En el mismo municipio en que reside	1.236	51,1	60	15,6
En otro municipio de la misma comarca	293	12,1	18	4,7
En otro municipio fuera de la comarca	624	25,8	303	78,9
En otro país	5	0,2	1	0,3

Trabajadores. Principales destinos.¹

Municipio destino	Personas
Zaragoza	270
Alcañiz	57
Belchite	54
Andorra	46
Ariño	45
Escatrón	17
Sástago	14
Barcelona	11

Estudiantes. Principales destinos.¹

Municipio destino	Personas
Zaragoza	168
Alcañiz	87
Huesca	14
Andorra	9
Teruel	7
Valencia	4
Caspe	3
Almunia de Doña Godina (La)	2

¹ Destinos fuera de la comarca

Fuente: Censos de población y viviendas. 2001.

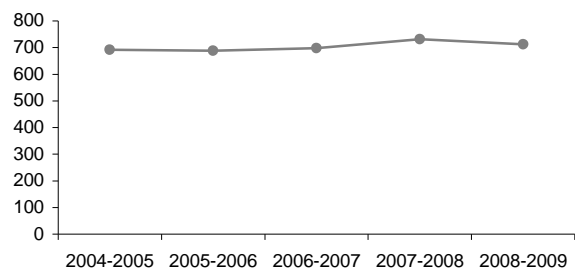
Enseñanza no universitaria

Curso 2008-2009 por titularidad	Total	Pública	Privada
Centros	7	7	0
Profesores	89	89	0
Alumnos	712	712	0

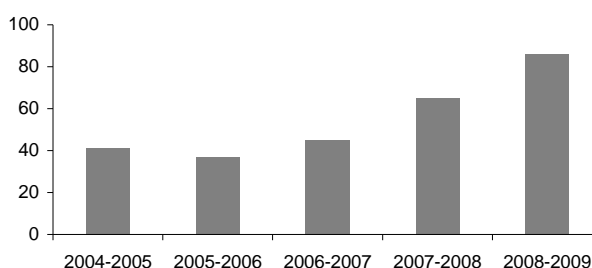
Alumnado extranjero por curso

	04-05	05-06	06-07	07-08	08-09
% de alumnado extranjero sobre total de alumnos	5,9%	5,4%	6,4%	8,9%	12,1%

Evolución del total de alumnos matriculados



Evolución de alumnos extranjeros matriculados



Fuente: Estadística de la enseñanza no universitaria. IAEST.

Mercado de trabajo

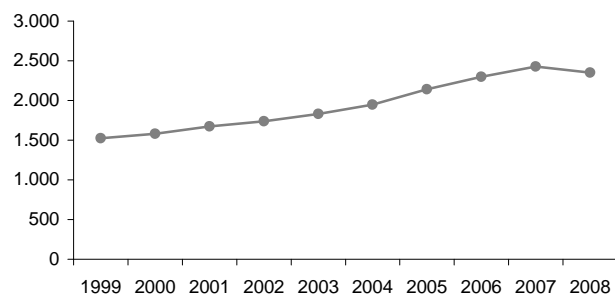
Afiliados a la Seguridad Social

Unidad: Media anual

	2004		2005		2006		2007		2008	
	Afiliados	%	Afiliados	%	Afiliados	%	Afiliados	%	Afiliados	%
Total	1.947	100,0	2.142	100,0	2.297	100,0	2.429	100,0	2.352	100,0
Agricultura	377	19,4	374	17,5	392	17,1	404	16,7	387	16,4
Construcción	303	15,6	387	18,1	445	19,4	324	13,3	273	11,6
Industria	595	30,6	595	27,8	573	24,9	751	30,9	786	33,4
Servicios	671	34,5	785	36,6	887	38,6	949	39,1	907	38,5
Sin clasificar	1	0,1	1	0,0	0	0,0	0	0,0	0	0,0

Fuente: Tesorería General de la Seguridad Social. Explotación: Instituto Aragonés de Estadística (IAEST).

Evolución del número total de afiliados a la Seguridad Social.



Afiliados a nivel división de CNAE. Año 2008

Unidad: Media anual

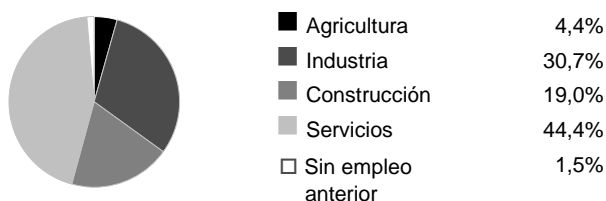
Código	Descripción	Afiliados
01	Agricultura, ganadería, caza y actividades de los servicios relacionados con las mismas	387
02	Selvicultura, explotación forestal y actividades de los servicios relacionados con las mismas	0
05	Pesca, acuicultura y actividades de los servicios relacionados con las mismas	0
10	Extracción y aglomeración de antracita, hulla, lignito y turba	3
11	Extracción de crudos de petróleo y gas natural; actividades de los servicios relacionados con las explotaciones petrolíferas y de gas, excepto actividades de prospección	0
12	Extracción de minerales de uranio y torio	0
13	Extracción de minerales metálicos	0
14	Extracción de minerales no metálicos ni energéticos	6
15	Industria de productos alimenticios y bebidas	75
16	Industria del tabaco	0
17	Industria textil	1
18	Industria de la confección y de la peletería	63
19	Preparación, curtido y acabado del cuero; fabricación de artículos de marroquinería y viaje; artículos de guarnicionería talabartería y zapatería	0
20	Industria de la madera y del corcho, excepto muebles; cestería y espartería	10
21	Industria del papel	47
22	Edición, artes gráficas y reproducción de soportes grabados	0
23	Coquerías, refinado de petróleo y tratamiento de combustibles nucleares	0
24	Industria química	5
25	Fabricación de productos de caucho y materias plásticas	0
26	Fabricación de otros productos minerales no metálicos	475
27	Metalurgia	0
28	Fabricación de productos metálicos, excepto maquinaria y equipo	45
29	Industria de la construcción de maquinaria y equipo mecánico	13
30	Fabricación de máquinas de oficina y equipos informáticos	1
31	Fabricación de maquinaria y material eléctrico	4
32	Fabricación de material electrónico; fabricación de equipo y aparatos de radio, televisión y comunicaciones	0
33	Fabricación de equipo e instrumentos médico-quirúrgicos, de precisión, óptica y relojería	0
34	Fabricación de vehículos de motor, remolques y semirremolques	0
35	Fabricación de otro material de transporte	0
36	Fabricación de muebles; otras industrias manufactureras	25
37	Reciclaje	0
40	Producción y distribución de energía eléctrica, gas, vapor y agua caliente	5
41	Captación, depuración y distribución de agua	8
45	Construcción	273
50	Venta, mantenimiento y reparación de vehículos de motor, motocicletas y ciclomotores; venta al por menor de combustible para vehículos de motor	37
51	Comercio al por mayor e intermediarios del comercio, excepto de vehículos de motor y motocicletas	54
52	Comercio al por menor, excepto el comercio de vehículos de motor, motocicletas y ciclomotores; reparación de efectos personales y enseres domésticos	128
55	Hostelería	95
60	Transporte terrestre; transporte por tuberías	356
61	Transporte marítimo, de cabotaje y por vías de navegación interiores	0
62	Transporte aéreo y espacial	0
63	Actividades anexas a los transportes; actividades de agencias de viajes	0
64	Correos y telecomunicaciones	1
65	Intermediación financiera, excepto seguros y planes de pensiones	0
66	Seguros y planes de pensiones, excepto seguridad social obligatoria	0
67	Actividades auxiliares a la intermediación financiera	2
70	Actividades inmobiliarias	0
71	Alquiler de maquinaria y equipo sin operario, de efectos personales y enseres domésticos	3
72	Actividades informáticas	4
73	Investigación y desarrollo	0
74	Otras actividades empresariales	27
75	Administración pública, defensa y seguridad social obligatoria	105
80	Educación	0
85	Actividades sanitarias y veterinarias, servicio social	35
90	Actividades de saneamiento público	0
91	Actividades asociativas	12
92	Actividades recreativas, culturales y deportivas	6
93	Actividades diversas de servicios personales	33
95	Hogares que emplean personal doméstico	9
99	Organismos extraterritoriales	0

Fuente: Tesorería General de la Seguridad Social. Explotación: Instituto Aragonés de Estadística (IAEST).

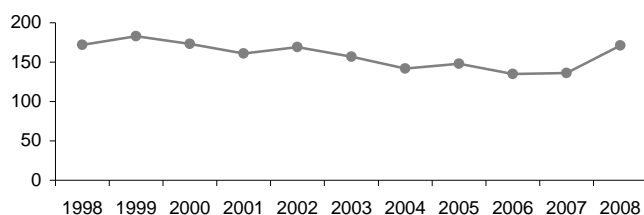
Paro registrado

Unidad: media anual

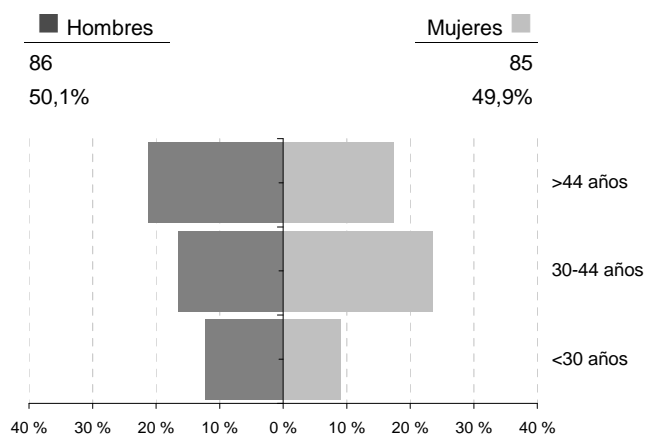
Distribución según sector de actividad. Año 2008.



Evolución del paro registrado medio anual



Distribución del paro registrado por sexo y edad. Año 2008.



Fuente: Instituto Aragonés de Empleo. Explotación: Instituto Aragonés de Estadística

Economía

Agricultura

Explotaciones	Número
Número de explotaciones	1.475
% explotaciones cuyo titular es persona física	94,1%

Explotación según superficie	Número
Nº explotaciones sin tierras	47
Nº explotaciones de menos de 5 has	886
Nº explotaciones de 5 a 50 has.	243
Nº explotaciones de 50 has o más	299

Unidades ganaderas	Número
Nº de unidades ganaderas	22.110
Nº de cabezas de ganado Bovino	6.746
Nº de cabezas de ganado Ovino	46.297
Nº de cabezas de ganado Caprino	544
Nº de cabezas de ganado Porcino	47.415
Nº de cabezas de ganado Equino	3
Miles de aves	134,7
Nº de cabezas de Conejas madres	2.077

Fuente: Censo agrario, 1999. INE-IAEST.

Oferta turística

	Establecimientos	Plazas
Hoteles, hostales y similares	4	127
Viviendas de turismo rural	3	21
Campings	1	111
Apartamentos turísticos	0	0

Fuente: IAEST, 2009.

Superficie agrícola utilizada (SAU)	Número
SAU (hectáreas)	54.937,9
% de SAU sobre superficie total del municipio	69,1%

Superficie agrícola según tipo de riego	Hectáreas
Superficie regada	4.079,4
Superficie regada por aspersión	281,5
Superficie regada por riego localizado	196,4
Superficie regada por gravedad	3.592,6
Superficie regada por otros métodos	8,9

Usos de la tierra (has.)	Total	Secano	Regadío
Cultivos herbáceos	42.743,6	39.428,6	3.314,9
Cultivos frutales	1.370,4	1.112,3	258,1
Cultivo olivar	2.050,3	1.550,1	500,3
Cultivo viñedo	97,7	93,3	4,5
Otros cultivos	1,2	0,0	1,2

Unidades de trabajo	UDT
Unidades de trabajo	671
Unidades de trabajo que son asalariados	182
Unidades de trabajo que son mano de obra familiar	489

Establecimientos de entidades financieras

Establecimientos	Número
Total oficinas	17
Bancos	3
Cajas de ahorro	8
Cooperativa de crédito	6

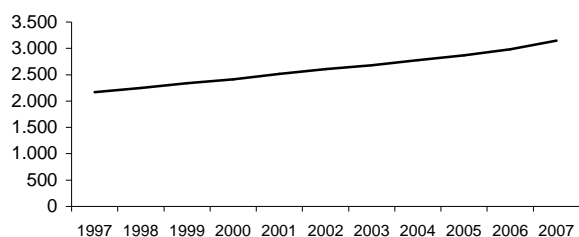
Ratios	Número
Habitantes por oficina	437
Oficinas por km ²	0,02

Fuente: IAEST según Centro de Cooperación Interbancaria. Oficinas a diciembre de 2007.

Parque de vehículos. Año 2007

	Vehículos
Total	6.570
Turismos	3.149
Motocicletas	277
Camiones y furgonetas	1.239
Autobuses	5
Tractores industriales	328
Otros vehículos	769
Ciclomotores	803

Evolución de turismos



Fuente: Dirección General de Tráfico.

Renta disponible bruta. Años 2000 a 2005

Renta disponible bruta (euros)	Comarca	Aragón
2000	62.882.699	13.258.669.000
2001	66.400.072	14.066.706.000
2002	73.204.281	15.151.468.000
2003	76.321.766	16.044.765.000
2004	80.184.822	17.000.796.000
2005	83.386.341	18.214.146.000

Renta disponible bruta per cápita	Comarca	Aragón
2000	8.388	11.143
2001	8.955	11.725
2002	9.915	12.445
2003	10.469	13.044
2004	11.023	13.605
2005	11.460	14.353

Participación estimada sobre la renta disponible bruta de Aragón (%)	Comarca	Aragón
2000	0,47%	100,00%
2001	0,47%	100,00%
2002	0,48%	100,00%
2003	0,48%	100,00%
2004	0,47%	100,00%
2005	0,46%	100,00%

Fuente: Instituto Aragonés de Estadística (IAEST).

Resultados electorales

Elecciones municipales, 2007.

Participación	Votos	%
Electores	6.257	
Votantes	4.974	79,5%
Abstenciones	1.283	20,5%
Votos blancos	64	
Votos nulos	48	

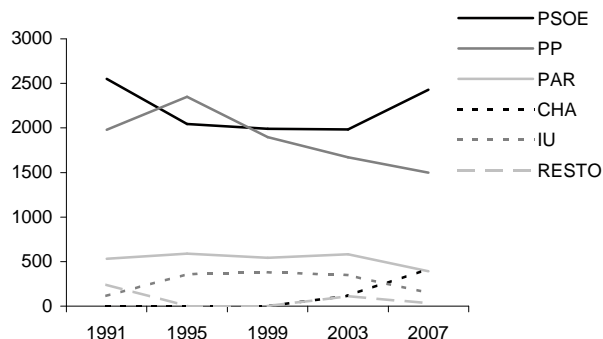
Candidaturas	Votos	%
PSOE	2.430	49,4%
PP	1.497	30,5%
CHA	418	8,5%
PAR	390	7,9%
IU	150	3,1%
CDIG	31	0,6%

Elecciones a Cortes de Aragón, 2007.

Participación	Votos	%
Electores	6.023	
Votantes	4.855	80,6%
Abstenciones	1.168	19,4%
Votos blancos	66	
Votos nulos	33	

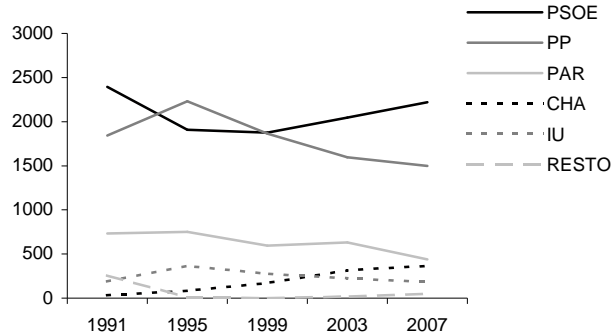
Candidaturas	Votos	%
PSOE	2.219	46,7%
PP	1.500	31,5%
PAR	438	9,2%
CHA	367	7,7%
IU	182	3,8%
pCUA	31	0,7%
LV-FIA	12	0,3%
PFyV	7	0,1%

Evolución votos a candidaturas. Elecciones municipales.



Fuente: Ministerio del Interior.

Evolución votos a candidaturas. Elecciones a Cortes de Aragón.



Fuente: Gobierno de Aragón.

Elecciones al congreso de los diputados, 2008.

Participación	Votos	%
Electores	5.950	
Votantes	4.650	78,2%
Abstenciones	1.300	21,8%
Votos blancos	32	
Votos nulos	35	

Candidaturas	Votos	%
PSOE	2.258	49,3%
PP	1.720	37,5%
PAR	250	5,5%
CHA	172	3,8%
IU	137	3,0%
UPyD	13	0,3%
Resto	33	0,7%

Fuente: Ministerio del Interior.

Finanzas públicas locales

	Presupuestos (€)			Liquidaciones de presupuestos (€)		
	2006	2007	2008	2005	2006	2007
Estado de la información	N	N	C	-	-	C
INGRESOS						
Total ingresos	-	-	3.454.007	-	-	2.552.591
Impuestos directos	-	-	0	-	-	0
Impuestos indirectos	-	-	0	-	-	0
Tasas y otros ingresos	-	-	152.825	-	-	124.976
Transferencias corrientes	-	-	1.842.691	-	-	1.560.640
Ingresos patrimoniales	-	-	20.543	-	-	35.344
Enajenación inversiones reales	-	-	0	-	-	0
Transferencias de capital	-	-	439.948	-	-	831.631
Activos financieros	-	-	0	-	-	0
Pasivos financieros	-	-	998.000	-	-	0
GASTOS						
Total gastos	-	-	3.454.007	-	-	3.261.727
Clasificación por capítulos						
Gastos de personal	-	-	699.638	-	-	552.347
Gastos en bienes corrientes y servicios	-	-	907.603	-	-	791.062
Gastos financieros	-	-	2.600	-	-	50
Transferencias corrientes	-	-	264.787	-	-	276.578
Inversiones reales	-	-	1.039.200	-	-	1.270.576
Transferencias de capital	-	-	540.178	-	-	371.115
Activos financieros	-	-	0	-	-	0
Pasivos financieros	-	-	0	-	-	0
Clasificación funcional						
Servicios de Carácter General	-	-	1.382.264	-	-	745.283
Protección Civil y Seguridad Ciudadana	-	-	3.200	-	-	34.407
Seguridad, Protección y Promoción Social	-	-	532.625	-	-	411.069
Producción de Bienes Públicos de Carácter Social	-	-	758.563	-	-	1.111.333
Producción de Bienes de Carácter Económico	-	-	76.592	-	-	410.821
Regulación económica de carácter general	-	-	0	-	-	0
Regulación Económica de Sectores Productivos	-	-	42.411	-	-	29.209
Transferencias a Administraciones Públicas	-	-	655.751	-	-	519.556
Deuda Pública	-	-	2.600	-	-	50

Fuente: Ministerio de Economía y Hacienda. Dirección General de Coordinación Financiera.

Estado de la información:

C= Consolidado

P= Prorrogado

E= Clasificación Económica de la Administración General

N= Sin información